

Installera Labbolek. Sätt in Labbolek - CD skivan i CD-enheten

Klicka därefter på " Den här datorn"

Dubbelklicka sedan på CD-ikonen. Här [D:]

Dubbelklicka på install-filen.

Det här fönstret kommer upp. Här förslås att du lägger Labbolek i C:\program. Vill du lägga det på något annat ställe så skriv in det istället. Overwrite är förbockat men det saknar ju betydelse om det är den första installationen av Labbolek

Klicka på Unzip så installeras Labbolek automatiskt.

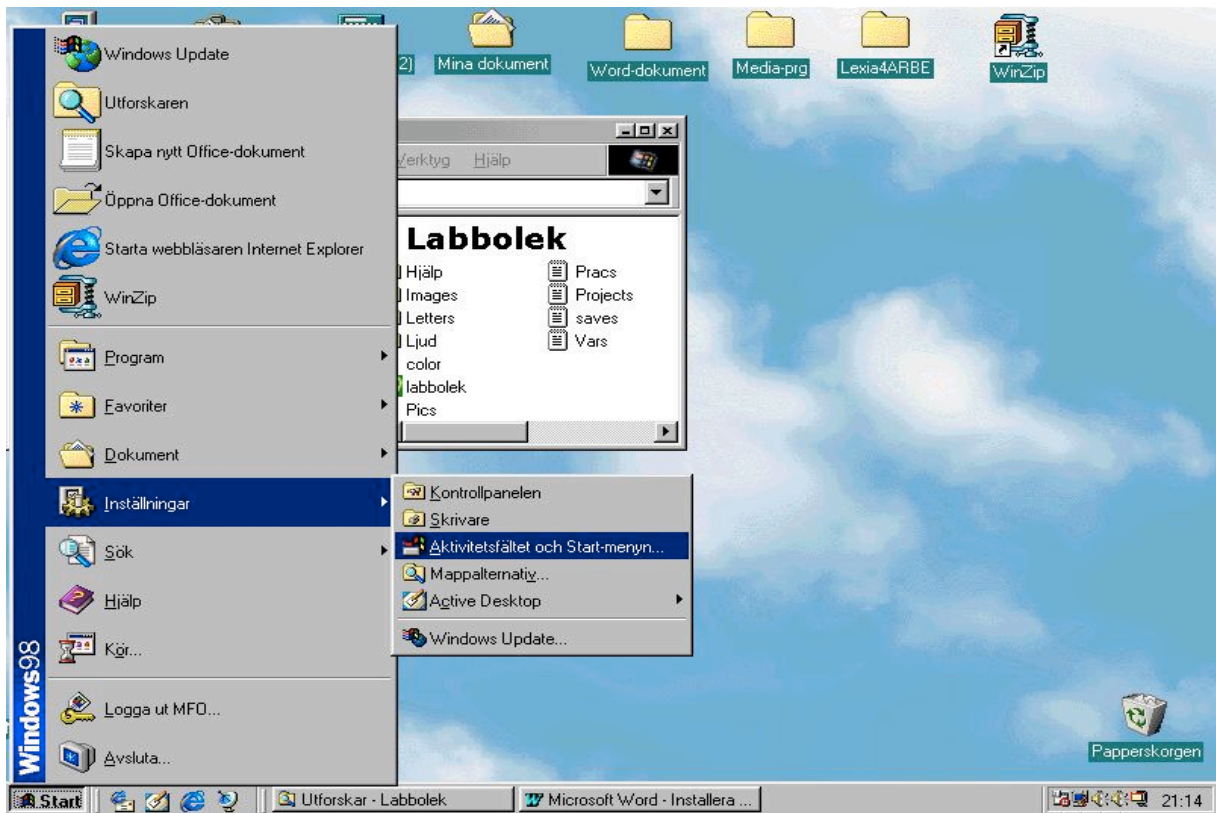
Här ser du hur filerna installeras.

Då kan du stänga installationsfönstret med knappen Close.

När programmet är installerat får du besked i det här fönstret.

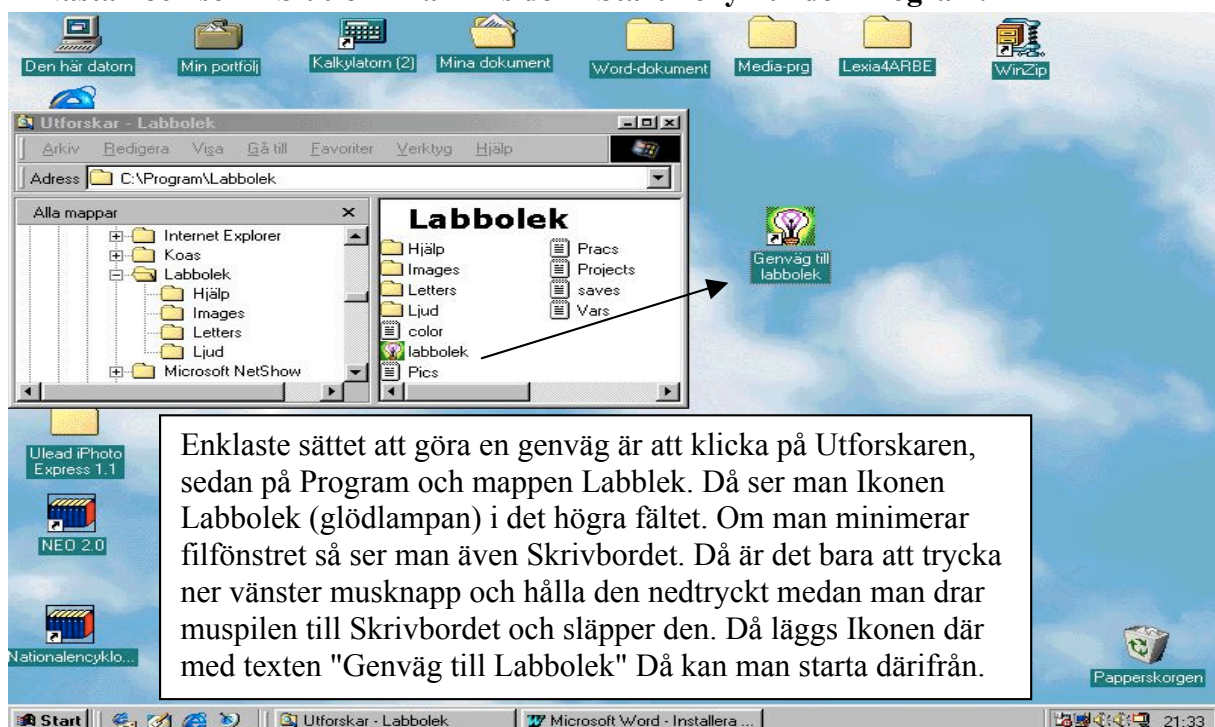
1676 file(s) unzipped successfully

Installera Labbolek 2.



När installationen är klar måste datorn startas om för att man ska kunna se Labbolek-mappen under C:\Program. Den som vill kan lägga in Labbolek.exe i startmenyn.

1. Klicka Start 2. Inställningar 3. Aktivitetsfältet 4. Program på Start-menyn 5. Knappen "Lägga till" 6. Knappen "Bläddra" (Då kommer filfönstret upp) Du klickar dig fram till Program, Mappen Labbolek, och klicka sedan på Ikonen Labbolek (glödlampan) så läggs filen i fönstret Skapa genväg. Då klickar du 2 gånger "Nästa" och sen "Slutför" Då finns den i Startmenyn under Program.



Enklaste sättet att göra en genväg är att klicka på Utforskaren, sedan på Program och mappen Labblek. Då ser man Ikonen Labbolek (glödlampan) i det högra fältet. Om man minimerar filfönstret så ser man även Skrivbordet. Då är det bara att trycka ner vänster musknapp och hålla den nedtryckt medan man drar muspilen till Skrivbordet och släpper den. Då läggs Ikonen där med texten "Genväg till Labbolek" Då kan man starta därifrån.